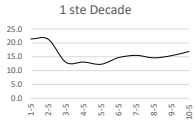


Veel te warm,

veel te droog

maar veel te somber

Temperatuur (°C)



1 ste Decade

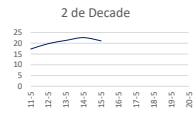
Gemidd. Max.	21.5 °C.
Etmaal gemidd.	15.8 °C.
Gemidd. Min.	11.0 °C.

Norm	Afw.
18.5	3.0 °C.
13.0	2.8 °C.
7.9	3.1 °C.

Bijzondere dagen

1 ste Decade	Norm	Afw.
Uren >=18.0°C	59.0	41.0 18.0
Warmte getal	6.7	2.5 4.2
Koudegetal	0.0	0.0 0.0
Uren<0.0°C	0.0	0.1 -0.1

Dagen	Norm	Afw.
Dgn.max >=30°C	0	0.7 -0.7
Dgn.max >=25°C	6	5.7 0.3
Dgn. Max >=20°C	12	14 -2.0
Dgn. Max <=0,0°C	0	0.0 0.0
Dgn. Min <=0°C	0	0.1 -0.1
Dgn. Min <=-5°C	0	0 0.0
Dgn. Min <=-10°C	0	0 0.0



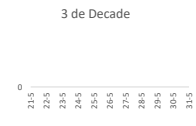
2 de Decade

Gemidd. Max.	27.4 °C.
Etmaal gemidd.	20.4 °C.
Gemidd. Min.	14.1 °C.

19.6	7.8 °C.
14.0	6.4 °C.
8.9	5.2 °C.

2 de Decade

Uren >=18.0°C	73.0	48.5 24.5
Warmte getal	12.8	3.4 9.4
Koudegetal	0.0	0.0 0.0
Uren<0.0°C	0.0	0.0 0.0



3 de Decade

Gemidd. Max.	##### °C.
Etmaal gemidd.	##### °C.
Gemidd. Min.	##### °C.

21.1	##### °C.
15.6	##### °C.
10.4	##### °C.

3 de Decade

Uren >=18.0°C	0.0	82.0 -82.0
Warmte getal	0.0	6.5 -6.5
Koudegetal	0.0	0.0 0.0
Uren<0.0°C	0.0	0.0 0.0

Mei

Gemidd. Max.	23.5 °C.	norm	19.7	3.8 °C.
Etmaal gemidd.	17.4 °C.	norm	14.2	3.2 °C.
Gemidd. Min.	12.0 °C.	norm	9.1	2.9 °C.

Mei

Uren >=18.0°C	132.0	171.5	-39.5
Warmte getal	19.5	12.4	7.1
Koudegetal	0.0	0.0	0.0
Uren<0.0°C	0.0	0.1	-0.1

Toelichting grafiek

Aan de linkerzijde grafieken deze zijn gekoppeld aan het etmaalgemiddelde.

Hoogste maximum	29.3 °C	op	Datum 14-mei
Laagste maximum	15.3 °C	op	Datum 3-mei
Hoogste daggem.	22.6 °C	op	Datum 14-mei
Laagste daggem.	12.3 °C	op	Datum 5-mei
Hoogste minimum	16.3 °C	op	Datum 15-mei
Laagste minimum	8.4 °C	op	Datum 4-mei



Neerslag oTa (mm)



1 ste Decade

Decadesom	17.2 mm.
Neersl. Duur	8.6 uur
H. dagsom	12.6 mm.

Norm	Afw.
21.2	-4.0
13.4	-4.8
Op 4-mei	

1 ste Decade

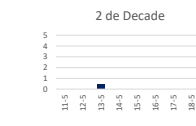
Lambrecht	11.7 mm
Hellmann	17.2 mm

Afwijking in (%)

T.O.V	Lambrecht	oTa
Hellmann	47.0%	47.0%

Aantal dagen met.

	Norm	Afw.
Droog	11	17.4 -6.4
Regen	4	14.5 -10.5
Hagel	0	1 -1.0
Mist	0	0.3 -0.3
Onweer	2	2.5 -0.5
Weerlicht	1	0.4 0.6
Ijzel	0	0 0.0
Ijsregen	0	0 0.0
sneeuwval	0	0 0.0
Sneeuwdek	0	0 0.0



2 de Decade

Decadesom	0.4 mm.
Neersl. Duur	0.9 uur
H. dagsom	0.4 mm.

14.9	-14.5
10.8	-9.9
Op 13-mei	

2 de Decade

Lambrecht	0.6 mm
Hellmann	0.5 mm

-16.7%	-33.3%
--------	--------

>=0,1 mm	4 Dagen
>=1,0mm	3 Dagen
>=10,0mm	1 Dagen



3 de Decade

Decadesom	0.0 mm.
Neersl. Duur	0.0 uur
H. dagsom	0.0 mm.

20.6	-20.6
12.3	-12.3
Op #N/B	

3 de Decade

Lambrecht	0.0 mm
Hellmann	0.0 mm

#####	#####
-------	-------

Maandsom

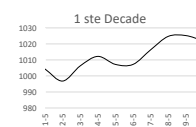
17.6 mm.	Norm	56.7	-39.1	
Neersl. Duur	9.5 uur	Norm	36.5	-27.0
H. dagsom	12.6 mm.	Op	4-mei	

Mei

Lambrecht	12.3 mm
Hellmann	17.7 mm
43.9%	43.1%



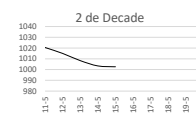
Luchtdruk in (hPa)



1 ste Decade

Max. hPa	1027.2 hPa.
Gemidd. hPa	1012.2 hPa.
Min. hPa	994.2 hPa.

Datum	Norm	Afw.
op 9-mei	1015.1	-2.9
op 2-mei		



2 de Decade

Max. hPa	1022.6 hPa.
Gemidd. hPa	1010.0 hPa.
Min. hPa	1000.9 hPa.

op 11-mei	
op 14-mei	



3 de Decade

Max. hPa	0.0 hPa.
Gemidd. hPa	##### hPa.
Min. hPa	0.0 hPa.

op #N/B	
op #N/B	

Mei

Max. hPa	1027.2 hPa.	op 9-mei
Gemidd. hPa	1011.5 hPa.	norm 1015.8
Min. hPa	994.2 hPa.	op 2-mei
		-4.3



Zonneschijn (uren)

1 ste Decade

Zon	71.2 Uren
Bewolking (x1/8)	7 Okta
Zonnigste dag	13.2 uur

Norm	Afw.
66.8	4.4
4.4	2.3
op 10-mei	

2 de Decade

Zon	50.6 Uren
Bewolking (x1/8)	4 Okta
Zonnigste dag	14.5 uur

68.3	-17.7
4.6	-1.1
op 14-mei	

3 de Decade

Zon	0.0 Uren
Bewolking (x1/8)	3.5 Okta
Zonnigste dag	14.5 uur

76.2	-76.2
4.8	-1.3
op 14-mei	

Mei

Zon	121.8 Uren	norm 211.3	-89.5
Bewolking (x1/8)	5.8 Okta	norm 4.6	1.2
Zonnigste dag	14.5 uur	op 14-mei	

Windrichting (%)

Windfrequentie (%)

Windsnelheid (m/s)

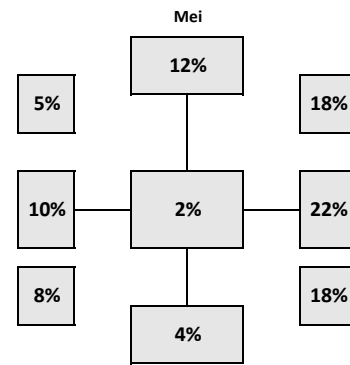
1 STE DECADE

1 ste Decade	
Noord	183 18%
Noodoost	217 22%
Oost	143 14%
Zuidoost	85 9%
Zuid	31 3%
Zuidwest	102 10%
West	137 14%
Noordwest	65 7%
Var	37 4%

2 de Decade	
Noord	2 0%
Noodoost	48 10%
Oost	190 38%
Zuidoost	191 38%
Zuid	29 6%
Zuidwest	18 4%
West	15 3%
Noordwest	7 1%
Var	0 0%

3 de Decade	
Noord	0 #####
Noodoost	0 #####
Oost	0 #####
Zuidoost	0 #####
Zuid	0 #####
Zuidwest	0 #####
West	0 #####
Noordwest	0 #####
Var	0 #####

Mei	
Noord	185 12%
Noodoost	265 18%
Oost	333 22%
Zuidoost	276 18%
Zuid	60 4%
Zuidwest	120 8%
West	152 10%
Noordwest	72 5%
Var	37 2%



1 ste Decade

Gemidd. Windsnelheid	1.4 m/s.	Datum/norm/afw.	1.8 -0.4
10 min. Gemidd.	3.2 m/s.		
Max windstoot	8.9 m/s.	op	2-mei

2 de Decade

Gemidd. Windsnelheid	2.0 m/s.		1.7 0.3
10 min. Gemidd.	3.3 m/s.		
Max windstoot	9.4 m/s.	op	14-mei

3 de Decade

Gemidd. Windsnelheid	##### m/s.		1.6 #####
10 min. Gemidd.	##### m/s.		
Max windstoot	0.0 m/s.	op	#N/B

Mei

Gemidd. Windsnelheid	1.6 m/s.	norm 1.7	-0.1
10 min. Gemidd.	3.3 m/s.		
Max windstoot	9.4 m/s.	op	14-mei

2 DE DECADE

3 DE DECADE

Gemidd. Windsnelheid (m/s)

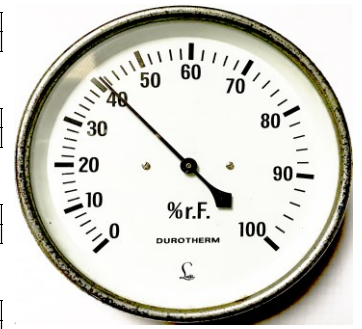
<=1,5	8 Dagen
1,6 - 3,3	7 Dagen
3,4 - 5,4	0 Dagen
5,5 - 7,9	0 Dagen
8,0 - 10,7	0 Dagen
10,8 - 13,8	0 Dagen
>= 13,9	0 Dagen

Weercijfer punten

1 ste Decade	Norm	Afw.	Max	op	02-mei-24
	6.7	7.1	-0.4	8	
2 de Decade				op	14-mei-24
	8.0	7.2	0.8	9	
3 de Decade				op	#N/B
	#####	7.2	#####	8	
Mei				op	02-mei-24
	7.1	7.2	-0.1	8	
Aantal dagen					
<=4	2	0.8	1.2		
>=8	7	5.1	1.9		

Luchtvochtigheid (%)

1 ste Decade	Norm	Afw.	op	1-mei	
Max. Rv.	95 %	72.2	-4		
Gemidd. Rv.	69 %				
Min. Rv.	26 %				
2 de Decade				op	14-mei
Max. Rv.	90 %	72.6	-22		
Gemidd. Rv.	51 %				
Min. Rv.	22 %				
3 de Decade				op	#N/B
Max. Rv.	0 %	73.2	#####		
Gemidd. Rv.	#####				
Min. Rv.	0 %				
norm		72.7	-9.93	op	14-mei
Max. Rv.	95 %				
Gemidd. Rv.	63 %				
Min. Rv.	22 %				



Ontladingen

1 ste Decade	44003	Ontladingen	3 de Decade	0	Ontladingen
Max	32681	op	2-mei	0	op
					#N/B
2 de Decade	2581	Ontladingen	Mei	46584	Ontladingen
Max	1536	op	13-mei	32681	op
					2-mei

info@meteoew.nl

Grafieken Mei 2024

